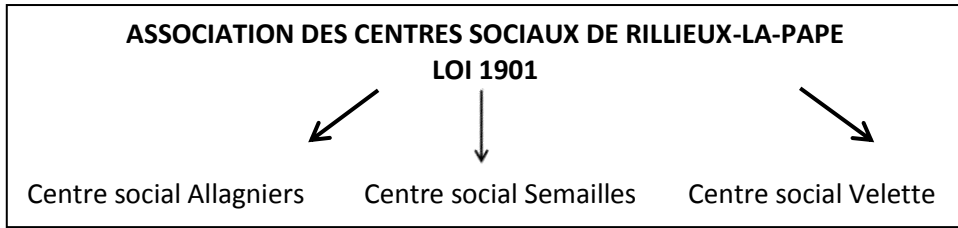




**GUIDE
DU
BENEVOLE**

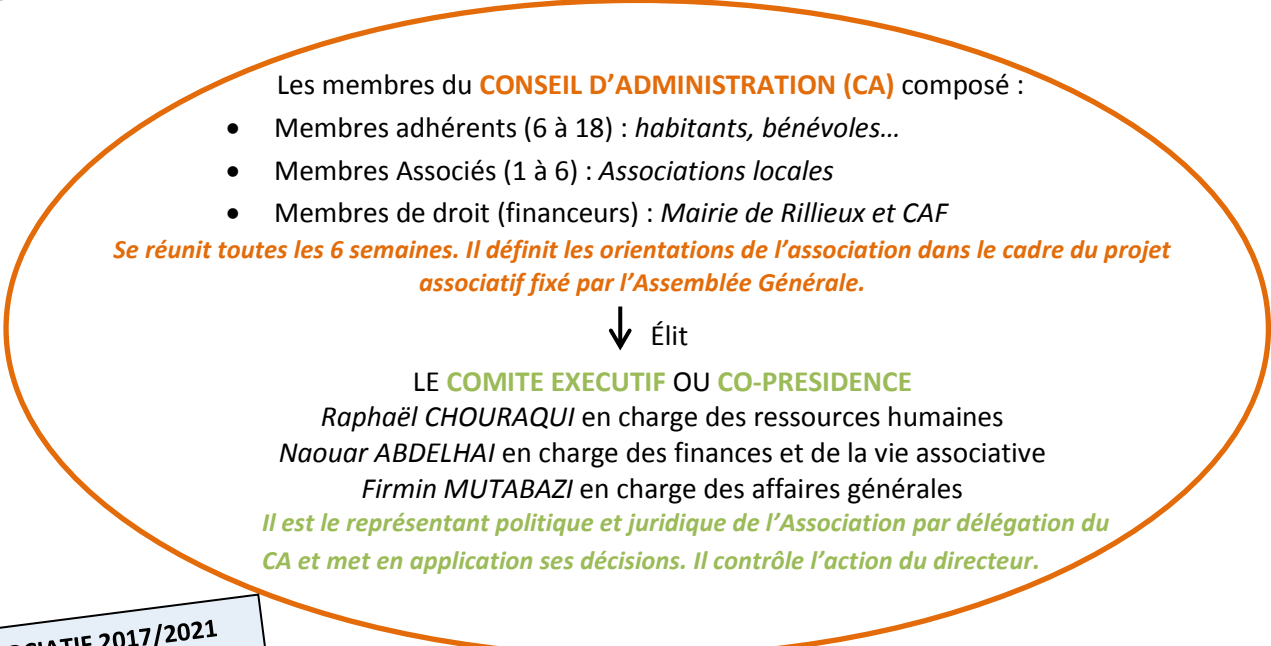
*Aujourd'hui, dans les centres sociaux
de Rillieux-La-Pape,
nos activités vivent grâce
à l'implication de nombreux bénévoles.
Un de nos principes de fonctionnement
est le travail associé de salariés
et de bénévoles.*



En 2017
150 salariés
125 bénévoles actifs

**L'ensemble des ADHERENTS
compose l'ASSEMBLEE GENERALE (AG)**

↓ Élit



↓ Délègue

Directeur
Rémy DEBARD

→ **Service Support**

- Assistante de direction
- Gestionnaire comptable
- Chargée des ressources humaines
- Agent de maintenance

→ **Equipe des secrétaires**

PROJET ASSOCIATIF 2017/2021
Agrément CAF (subvention)
Avec 4 objectifs :

- Le pouvoir d'agir des habitants
- Les nouvelles solidarités
- La jeunesse
- La parentalité

Directrice adjointe
Marie DEJEU

Directrice Centre social Velette
Camille BELDA

Ludothèque/ludomobile
Adeline CASTELLINO
Alexandre DENUZIERE

Actions sociolinguistiques
Bocal littéraire
Annie GRELLET

Coordinatrice Petite Enfance
Aline DODO

- 4 crèches
- 1 Relais Assistantes Maternelles
- 1 Lieu d'Accueil Enfants Parents
- 1 infirmière

Secteur Enfance Jeunesse

- Accueil de Loisirs 3/10 ans
- Animation de quartier 11/17 ans
- Accompagnement scolaire...

Coordinatrice Adultes/familles
Laurence CHANEL

- Sorties familiales
- Activités adultes (cours anglais ...)
- Parcours culturels
- Activités parents-enfants
- Parentalité...

Atelier numérique

- Web TV
- Atelier numérique
- Education aux médias
- Accès Libre...

Coordinatrice Nouvelles solidarités
Fatiha BOUFERMACHE

- Spiral (réseau d'échanges et de savoirs)
- Vivre ensemble
- Actions partenariales et locales...

Coordinatrice Vie Associative
Carole COTTIER

- Bénévolat
- Soirées VIP,
- Médiation sociale
- Libre S'pace
- Evènements associatifs (AG...)

Accueil du bénévole

La volonté des Centres sociaux de Rillieux-la-Pape est de favoriser l'intégration des bénévoles au sein de l'association.

L'objectif est d'optimiser l'accueil des bénévoles et plus spécifiquement le premier accueil, afin que les volontaires soient reconnus et identifiés dans leur démarche comme partie prenante du projet « centre social ».

L'inscription des bénévoles dans le fonctionnement général des activités des Centres sociaux de Rillieux-la-Pape nécessite un réel travail d'accueil et de suivi. C'est pourquoi l'Association a choisi une procédure d'accueil en deux temps.

1er TEMPS : rencontre avec le référent des bénévoles

Le professionnel référent présente les Centres sociaux de Rillieux-la-Pape à travers leur dimension associative, l'organisation avec les différents secteurs et les différentes activités auxquelles des bénévoles participent. Il repère la demande individuelle du bénévole à travers ses centres d'intérêts, ses savoirs faire et les souhaits qu'il exprime.

A l'issue de ce premier temps d'échange, le bénévole dispose d'un délai de réflexion avant de faire connaître sa décision de s'engager ou non au sein de l'Association des Centres sociaux de Rillieux-la-Pape.

A ce stade, trois orientations sont possibles :

1°) Une activité des Centres sociaux correspond à la demande du bénévole. Le professionnel référent transmet au référent de l'activité choisie les coordonnées du bénévole qui est rapidement contacté.

2°) Aucune activité des Centres sociaux ne répond à la demande du bénévole. Le référent des bénévoles lui propose d'autres organismes dans lesquels il lui est possible de s'engager et qui peuvent correspondre à ses attentes.

3°) Le bénévole propose une activité, le référent prend note des propositions et fait ultérieurement un point avec les professionnels concernés. Le bénévole sera informé par la suite de la mise en œuvre ou non de l'activité.

2ème TEMPS : rencontre avec le référent de l'activité

Le référent de l'activité choisie présente au futur bénévole de manière précise et opérationnelle le cadre pédagogique de l'activité et répond à ses questions.

Le référent d'activité propose un ou des temps d'observation(s) sur les différents(es) accueil (s) / activité (s).

Après réflexion, le bénévole contacte le référent de l'activité pour lui communiquer sa décision. S'il décide de s'investir, le bénévole s'engage à signer la charte collective des bénévoles et d'être à jour de l'adhésion de l'Association (1€).

Enfin, un temps de rencontre convivial est prévu entre nouveaux salariés et nouveaux bénévoles pour une présentation du fonctionnement de l'Association avec les co-présidents et un membre de la direction.

A chacun son engagement !

En fonction de vos disponibilités ou de vos envies, les formes d'engagement sont très diverses (ponctuelles, régulières, coup de pouce).

Bien qu'il y ait des activités socles, toute autre proposition est la bienvenue !

Vous souhaitez intégrer l'équipe déjà constituée ou créer votre propre activité, nous sommes à votre écoute !

Après des enfants/des jeunes

- Accompagnement « petite enfance »
- Relais Assistantes Maternelles
- Accompagnement à la scolarité primaire et secondaire

Après des adultes

- Apprentissage du français
- Informatique/atelier numérique
- Couture, Anglais...
- Réseau solidaire d'échanges : SPIRAL

Après des familles

- Ludothèque
- Ludomobile

Après des seniors

- Visite conviviale à domicile

Inter centres

- Aide à la préparation des fêtes
- Archivage, classement, mise sous enveloppe
- Accueil
- Bricolage

Etre administrateur de l'Association

- Etre garant des orientations définies dans le projet social et des valeurs portées par les centres sociaux.
- S'impliquer dans la gouvernance de l'Association.

Accompagnement du bénévole

L'association des centres sociaux porte une attention particulière à l'accompagnement de ses bénévoles par :

- Des temps d'échanges et de réunion par activité,
- Un soutien du référent d'activité,
- Des propositions de formation,
- Des temps festifs annuels où règnent échanges et convivialité !

Etre adhérent

« Etre adhérent c'est » ... appartenir à l'Association, en être acteur, pouvoir voter à l'Assemblée Générale.

La carte d'adhésion pour un bénévole est obligatoire, d'un montant symbolique d'1€ et valable 1 an.

La Charte du bénévolat

Les trois Centres Sociaux de Rillieux-la-Pape sont regroupés dans une association loi 1901 et intègrent plusieurs équipements de proximité inscrits sur le territoire de la ville. L'association est animée par des habitants bénévoles, avec l'aide d'une équipe de professionnels. L'association des Centres Sociaux de Rillieux propose des lieux d'écoute et de partage, proches de chacun, qui révèlent le pouvoir d'agir des habitants pour construire collectivement et se construire.

L'association a souhaité donner sa propre définition du bénévolat : « **Le bénévole des centres sociaux de Rillieux-La-Pape est celui qui s'engage par choix dans l'Association, en donnant de son temps de manière ponctuelle ou régulière. Il adhère à l'Association et ses valeurs de dignité humaine, de solidarité et de démocratie, et il signe la Charte des bénévoles.** »

**Le bénévolat est avant tout une démarche volontaire, avec des envies, des motivations, des rencontres humaines, des temps de partage... en fonction du temps disponible !
Le bénévole s'implique pour se rendre utile mais également se faire plaisir !**

Le bénévole s'engage vis-à-vis des autres bénévoles à :

- Respecter la vision, les missions et les valeurs de l'Association,
- Se conformer aux objectifs et au projet associatif de l'Association,
- Respecter l'organisation et les règles de fonctionnement et de sécurité de l'Association,
- Assurer de façon efficace sa mission et son activité, sur la base des horaires et disponibilités choisis,
- Exercer son activité dans le respect des convictions et des opinions de chacun, avec tous les égards possibles, considérant que l'utilisateur est au centre de l'activité de l'Association,
- Coopérer avec les acteurs de l'Association : dirigeants, salariés permanents et autres bénévoles,
- Suivre les actions de formation proposées dans la mesure de ses disponibilités,
- Respecter un délai de prévenance raisonnable pour donner fin à son activité.
- Être un membre adhérent de l'association et être à jour de sa cotisation.

Les engagements de l'Association

En matière d'information :

- ◆ Elle informe sur la vision de l'Association, le contenu du projet associatif, les principaux objectifs de l'année, le fonctionnement et la répartition des principales responsabilités.
- ◆ Elle facilite les rencontres avec les dirigeants, les autres bénévoles, les salariés permanents et les usagers.

En matière d'accueil et d'intégration :

- ◆ Elle accueille les bénévoles et leur confie, en fonction de ses besoins propres et des compétences proposées, des activités en regard de leur motivation et de leurs disponibilités.
- ◆ Elle définit les missions, les responsabilités et les activités de chaque bénévole.
- ◆ Elle propose des temps de rencontre et de convivialité.

En matière de gestion et de développement de compétences :

- ◆ Elle assure l'intégration des bénévoles et leur formation par tous les moyens nécessaires et adaptés à la taille de l'Association : formation formelle, tutorat, constitution d'équipes...
- ◆ Elle organise des points fixes réguliers sur les difficultés rencontrées, les centres d'intérêt et les compétences développées.

En matière de couverture sociale :

- ◆ Elle garantit la couverture d'une assurance responsabilité civile dans le cadre des activités confiées.

L'Association des Centres Sociaux de Rillieux-La-Pape conserve le droit d'interrompre l'activité et la mission d'un bénévole, en respectant des délais de prévenance raisonnables.

Laïcité aux centres sociaux de Rillieux: Vivre ensemble dans la diversité

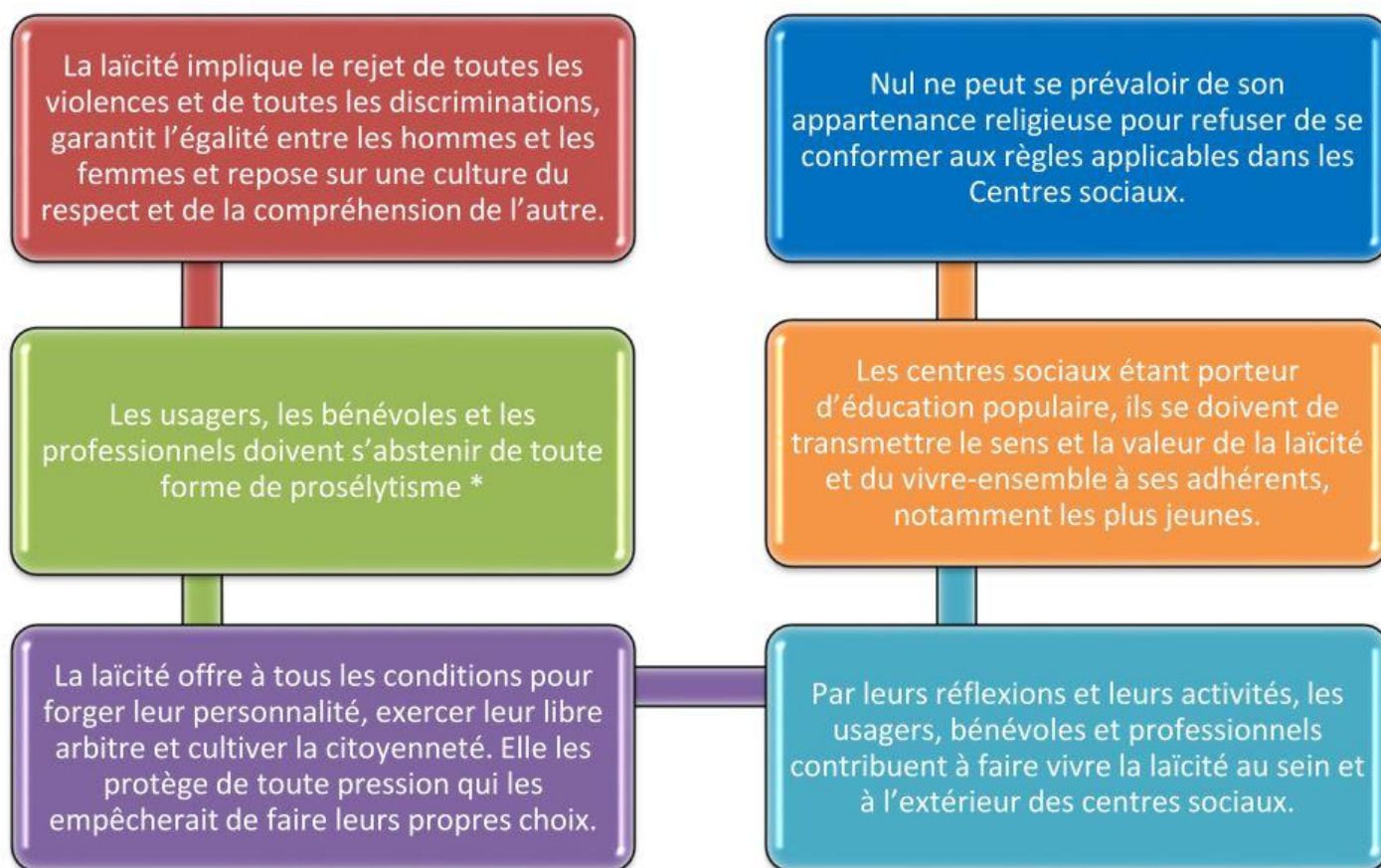
PREAMBULE

Les centres sociaux de Rillieux sont une association de proximité proposant des lieux ouverts à tous, d'échange, de partage et de diversité. L'association invite tous les usagers, bénévoles et professionnels à respecter les principes suivants en accord avec ses valeurs de « **Solidarité, Démocratie et Dignité humaine** » et au nom du vivre-ensemble.

L'adhésion à une foi, une conviction philosophique ou politique relève de la seule liberté de conscience de chaque femme et de chaque homme. Chacun est libre de croire ou de ne pas croire.

La laïcité garantit le respect de cette liberté dans la limite des conditions d'un vivre ensemble sans a priori, ni discrimination et dans le respect de celles d'autrui comme du bon fonctionnement des centres sociaux.

La laïcité permet l'exercice de la citoyenneté dans le souci de l'intérêt général et contribue à promouvoir une culture commune du respect, du dialogue et de la tolérance mutuelle.



MEDIATION

Les centres sociaux de Rillieux mettent en place un conseil de médiation, composé de professionnels, usagers et administrateurs, qui peut être saisi par tous pour traiter toute difficulté liée à l'interprétation de ces principes, tout en respectant le cadre légal.

* Prosélytisme (définition Petit Robert): Zèle déployé pour défendre la foi



**LES ACTIVITES
EN LIEN AVEC
LES BENEVOLES**

Actions sociolinguistiques

Objectif de l'action	<ul style="list-style-type: none"> • Evaluer le niveau • Améliorer la communication orale et écrite, • Renforcer l'autonomie, • Préparer à un diplôme du cadre européen
Public visé	Toute personne habitant ou travaillant à Rillieux-La-Pape
Jours-horaires	En journée Le samedi hors vacances scolaires
Temps d'implication	Régulier : au moins une fois par semaine + réunion d'équipe au moins une fois par trimestre, formation possible
Lieu d'accueil	Dans les 3 centres sociaux : Allagniers, Semailles, Velette
Rôle du bénévole	<ul style="list-style-type: none"> • Préparer/animer le cours autour d'un projet pédagogique ou <ul style="list-style-type: none"> • Evaluer le niveau des stagiaires et les orienter en lien avec la responsable de l'action

Atelier numérique

Objectif de l'action	<ul style="list-style-type: none"> • Rendre accessible à tout public la connaissance et l'utilisation des technologies de l'informatique dans les domaines de la vie quotidienne.
Public visé	Habitants de Rillieux-La-Pape et sa région
Jours-horaires	Du lundi au vendredi en fonction des activités
Temps d'implication	Régulier – au moins une fois par semaine ou ponctuel sur des activités ciblées
Lieu d'accueil	Centre social Velette
Rôle du bénévole	Animer en co-animation des ateliers informatiques (régulier) ou assister les usagers au cours des plages d'accès libre en remplacement de l'animateur (ponctuel).

Cours anglais, arabe, couture...

Objectif de l'action	<ul style="list-style-type: none"> • Répondre à une demande d'activité des habitants, • Permettre aux habitants d'avoir un espace/temps pour s'exprimer, apprendre et échanger des savoirs.
Public visé	Habitants de Rillieux-La-Pape
Jours-horaires	En fonction de l'activité
Lieu d'accueil	En fonction de l'activité
Rôle du bénévole	Aider dans l'activité Faciliter la convivialité, les échanges entre habitants

Accompagnement petite enfance

Objectif de l'action	<ul style="list-style-type: none"> • Renforcer l'équipe éducative lors de sorties ou manifestations organisées par la structure tout en assurant la sécurité
Public visé	Les enfants des équipements « petite enfance » (- de 8 ans)
Jours-horaires	A définir selon les programmations de chaque structure
Temps d'implication	Coup de pouce
Lieu d'accueil	Toutes les structures « petite enfance »
Rôle du bénévole	Porter attention aux enfants (écoute, sécurité, rythme...), avoir une conduite éducative adaptée, participer à l'activité. Soutenir les professionnels dans cet accompagnement.

Accompagnement à la scolarité - Collégien

Objectif de l'action	<ul style="list-style-type: none"> • Participer au développement social et éducatif des jeunes, • Favoriser l'autonomie des jeunes dans leur travail scolaire, • Soutenir les parents dans le suivi scolaire des enfants.
Public visé	Collégiens de la 6 ^{ème} à la 3 ^{ème}
Jours-horaires	Mardi et Jeudi - 17h/19h
Temps d'implication	Régulier – au moins une fois par semaine
Lieu d'accueil	Centre social Semailles
Rôle du bénévole	Vérifier le travail scolaire des élèves, transmettre des méthodes d'organisation de travail, apporter des explications sur des contenus de cours non compris...

Accompagnement à la scolarité - Primaire

Objectif de l'action	Accompagnement scolaire des primaires
Public visé	Du CE1 au CM2
Jours-horaires	Les mardis et jeudis de 16h30 à 18h30 hors vacances scolaires
Temps d'implication	4 h par semaine de mi-septembre à mi-juin hors vacances scolaires
Lieu d'accueil	Centres sociaux des Semailles (mardi) et Allagniers (jeudi)
Rôle du bénévole	Participer à l'accueil et à l'aide aux devoirs en appui d'intervenants (salariés des CS, orthophoniste, intervenant en anglais...) Ateliers lecture - écriture

Ludothèque

Objectif de l'action	<ul style="list-style-type: none"> • Favoriser les rencontres et les échanges entre cultures et générations, • Favoriser l'autonomie et la socialisation de l'individu, • Promouvoir le jeu sous toutes ses formes.
Public visé	Tout public
Jours-horaires	A définir
Temps d'implication	A définir
Lieu d'accueil	Ludothèque
Rôle du bénévole	Accueillir les différents publics seul ou en co-animation, assurer leur bien-être et leur sécurité. Gérer le prêt et le stock de jeu, inventaire des jeux et remise en état ...

Ludomobile

Objectif de l'action	<ul style="list-style-type: none"> • Animer un quartier ayant peu de services de loisirs • Aller à la rencontre de publics • Ouvrir la ludothèque à tous les publics • Favoriser les liens entre les habitants • Installer des ludothèques éphémères à la sortie de l'école
Public visé	Familles (parents et enfants)
Jours-horaires	Mardi et jeudi de 16h à 18h
Temps d'implication	2h
Lieu d'accueil	Mardi quartier Boileau (salle 9 rue Boileau) Jeudi quartier de La Roue (Salle Simone Veil). Ces lieux peuvent évoluer en fonction des actions mises en place.
Rôle du bénévole	Soutenir et accompagner les professionnels en charge de l'animation. Aider à l'installation et au rangement des espaces de jeux. Jouer avec le public. Proposer des animations spécifiques en fonction de ces envies (lecture, activités manuelles....) et en fonction des besoins du public en accord avec le référent de l'animation.

Relais assistantes maternelles

Objectif de l'action	<ul style="list-style-type: none"> Encadrer des enfants des assistantes maternelles en formation (GAPP, ludothèque, ateliers nécessitant l'encadrement d'enfants)
Public visé	Enfants de 3 mois à 4 ans
Jours-horaires	Principalement 1 jeudi matin/mois + 4 mardis/an + 9 vendredis/an
Temps d'implication	Environ 2h de 9h à 11h
Lieu d'accueil	CS Allagniers (salle Doisneau) Ludothèque Salle Simone Veil (Village)
Rôle du bénévole	Prendre en charge les enfants, épauler l'animatrice du ram

Réseau d'échanges solidaire : SPIRAL

Objectif de l'action	<ul style="list-style-type: none"> Donner un coup de main au développement d'un réseau d'échanges sur le quartier des Allagniers
Public visé	Adultes et familles
Jours-horaires	A définir
Temps d'implication	Régulier – au moins une fois par semaine
Lieu d'accueil	Centre social des Velette
Rôle du bénévole	Répertorier les compétences et savoirs des habitants, co-animer des temps conviviaux de ce réseau, être à l'écoute des habitants.

Le bocal littéraire

Objectif de l'action	<ul style="list-style-type: none"> Développer les échanges interculturels et la mixité sociale Offrir un cadre convivial pour favoriser les échanges et rompre l'isolement Valoriser les créateurs et créatrices locaux
Public visé	Des usagers des centres sociaux
Jours-horaires	Samedi matin
Temps d'implication	Régulier : permanence de la bibliothèque, temps forts (en moyenne deux/trimestre, réunions d'équipe (en moyenne 1/mois)
Lieu d'accueil	Centre social des Allagniers
Rôle du bénévole	Assurer une permanence pour la bibliothèque, être force de proposition pour les temps forts, participer activement à la préparation des temps forts

Visite à domicile conviviale pour personne âgée

Objectif de l'action	<ul style="list-style-type: none"> Rompre l'isolement des personnes âgées et/ou fragilisées à domicile
Public visé	Personnes âgées et/ou fragilisées
Jours-horaires	A définir
Temps d'implication	A définir
Lieu d'accueil	Domicile des personnes âgées
Rôle du bénévole	Contribuer aux visites conviviales au domicile d'une personnes âgée Rendre visite quelques heures par semaine

Coup de pouce évènementiels/administratifs/bricolage...

Objectif de l'action	<ul style="list-style-type: none"> Soutenir et participer à l'organisation d'évènements dans l'association
Public visé	/
Jours-horaires	A définir en fonction des besoins, de l'évènement
Temps d'implication	Coup de pouce
Lieu d'accueil	Tous les équipements de l'Association
Rôle du bénévole	Participer à l'animation de l'évènement, accueillir le public, aménager les lieux...

Nous sommes les « Bénévoles infos/relais » des centres sociaux

Je suis informé des actus du territoire et des centres sociaux et je les partage.

J'accompagne les habitants à « franchir les portes du centre social. »

J'écoute les besoins, les envies, les préoccupations des habitants de mon quartier et je les partage avec les professionnels des centres sociaux.

Je peux me former et m'impliquer jusqu'au conseil d'administration.

J'agis dans mon quartier.

Je suis impliqué volontairement dans les activités de l'association des centres sociaux et dans ma ville.



COORDONNEES

Centre social Allagniers

Square DOISNEAU
69140 RILLIEUX-LA-PAPE

☎ 04 78 88 97 80

Centre social Semailles

85 avenue de l'Europe
BP 18
69141 RILLIEUX-LA-PAPE Cedex

☎ 04 78 88 03 82

☎ 04 78 88 28 92

Référente bénévole :

carole.coffier@csxrillieux.asso.fr

Centre social Velette

30 bis, avenue Général Leclerc
69140 RILLIEUX-LA-PAPE

☎ 04 78 88 42 48

Site internet : www.csxrillieux.asso.fr

Facebook : facebook.com/CentressociauxRillieux

